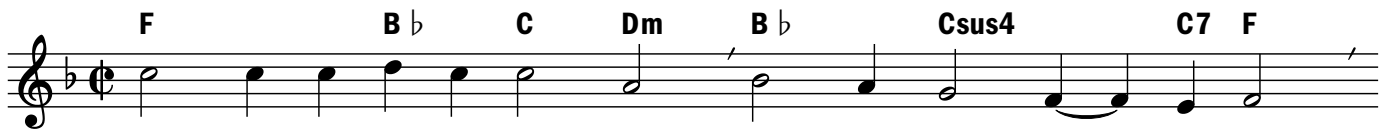


D'un arbre séculaire

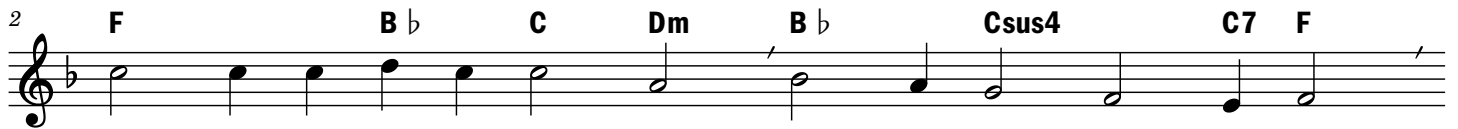
Alléluia 32-16, Arc en Ciel 351

P : D'après L. Monastier

M : Cologne 1599



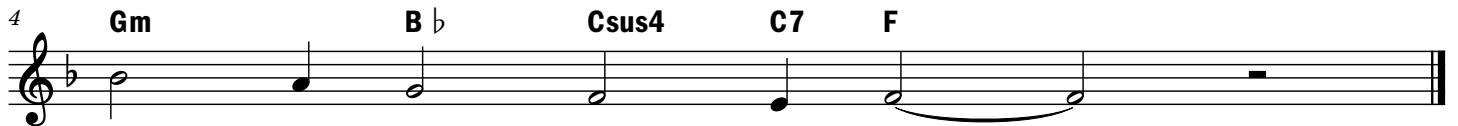
1. D'un ar - bre sé - cu - lai - re, Du vieux tronc d'I - sa - ï,
2. Dieu, par la voix fer - ven - te De nom - breux ser - vi - teurs,
3. Il vient sans ap pa ren ce, Des pau - vres il - est roi,



1. Du - rant l'hi - ver aus - tè - re, Un frais ra - meau jail - lit ;
2. À son peuple en at - ten - te, Pro - met - tait un Sau - veur.
3. Il con - nait leur souf - fran - ce, Les gué - rit par la foi.



1. Et, sur le sol dur - ci, Dans la nuit calme et clai - re,
2. Il vient, su - prême hon - neur, Chez une hum - ble ser - van - te,
3. La mort n'a plus d'ef - froi : Il me rend l'es - pé - ran - ce



1. U - ne rose a fleu - ri.
2. Toute à son pur bon - heur.
3. En se don - nant pour moi.